



Telefono Tel: +39 335.5617773 - Fax: +39.0584.53517

Referenti Roberto Niccolai - Mediatore Marittimo LI 170 +39 335.5617773 Barbara Bianchi - Mediatore Marittimo LI 202 +39 333.4580941

www.nauticablueseas.it - viareggio@yachtdiffusion.com

MOCHI CRAFT MOCHI 46

Prezzo € 109.000

DETTAGLI IMBARCAZIONE

| | | | | | |
|---------------------|---------------|-------------------|-----------|---------------------|---------|
| Tipo: | Flying bridge | Lunghezza: | 14,19 mt | Potenza: | 2 x 680 |
| Costruzione: | 1992 | Larghezza: | 4,41 mt | Tipo Motore: | D |
| Immatr.: | 1992 | Anno: | 1992 | Modello: | MAN |
| Bandiera: | - | Prezzo: | € 109.000 | Ore Moto: | 535 |

DATI TECNICI

| | |
|-------------------------------|--------|
| Serbatoio carburante: | 2000 l |
| Serbatoio acqua: | 800 l |
| Velocità massima: | 28 Kn |
| Velocità crociera: | 25 Kn |
| Categoria navigazione: | - |

GENERATORE

| | |
|------------------------|---|
| Generatore: | 1 |
| Imp. Elettrico: | - |

ABITABILITA'

| | |
|----------------------------|---|
| Posti Letto Cabine: | 6 |
| Posti Letto Salone: | 0 |
| Posti Letto Totale: | 6 |
| Posti Letto Equip.: | 1 |

Tipologie cabine: Matrimoniale Italia: 1, Doppia in piano: 2, Toilette: 2, Cabine equipaggio: 1, Toilette equipaggio: 1, Doppie a letti incrociati: 0, Doppie a castello: 0

MATERIALI

Sovrastruttura: Vetroresina, Coperta: Vetroresina, Scafo: Vetroresina

INFORMAZIONI AGGIUNTIVE

Strumenti elettronica di navigazione

Bussola, Contamiglia, Ecoscandaglio, GPS, Pilota automatico, Radio VHF

Allestimento tecnico e di coperta - Tappezzerie

Ancora, Autoclave, Batterie, Caricabatterie, Doccia esterna, Doppia timoneria, Elica di prua - bow thruster, Flap idraulici, Passerella, Piattaforma, Pompa di sentina automatica, Pompa di sentina manuale, Pozzetto Teak, Presa 220V banchina, Raddrizzatore, Rollbar, Salpa Ancore Elettrico, Scaletta da bagno, Winc

Dotazioni domestiche di bordo

Aria condizionata, Boiler, Riscaldamento, WC marino elettrico, WC marino manuale

Intrattenimento

Stereo

Cucina ed elettrodomestici

Cucina, Frigorifero interno, Lavastoviglie, Lavatrice, Piastra in vetroceramica

Note

I dati si intendono corretti ma non garantiti. La presente non costituisce, in nessun caso, documento contrattuale. Commissioni d'agenzia 5%



Telefono Tel: +39 335.5617773 - Fax: +39.0584.53517

Referenti Roberto Niccolai - Mediatore Marittimo LI 170 +39 335.5617773 Barbara Bianchi - Mediatore Marittimo LI 202 +39 333.4580941

www.nauticablueseas.it - viareggio@yachtdiffusion.com

Mochi 46 del 1992 con due MAN da 680hp con 535 ore moto. Allestimento con cabina matrimoniale, due cabine doppie in piano, due bagni, cabina marinaio con bagno, cucina con lavastoviglie. Ampia dinette. Aria condizionata e riscaldamento. Generatore. lavatrice, pilota raymarine, geonav cartografico GPS, VHF, elica di prua. 2022 motori sbarcati Equipaggiamento di navigazione: Ecoscandaglio (da revisionare) - Gps - Bussola magnetica - Plotter - Radio VHF - bow thruster. Equipaggiamento interno ed esterno: Ancora + Catena - salpa ancore - autogonfiabile - cuscineria esterna - passerella idraulica - Dotazioni entro le 50 miglia e due zattere (scadenza 2025) - Pozzetto in teak - tavolo a scomparsa in pozzetto - Generatore Onan - Passerella Idraulica - Frigo casalingo - Elica di prua - Cuscineria e tendalini completi - Tender fuoribordo - Lavastoviglie - Lavatrice - Doccia esterna - Doppia timoneria - Elica di prua - Flap idraulici - Impianto antincendio - Indicatori Flaps - Luci di cortesia - Passerella (Idraulica) - Piattaforma - Pompa di sentina automatica - Pompa di sentina manuale - Pozzetto Teak - Presa 220V banchina - Raddrizzatore - Batterie motori, servizi e generatore nuove (novembre 2024) - Salpa Ancore Elettrico - Scaletta da bagno - Tromba - Winch tonnellaggio di poppa - Winch tonnellaggio di prua. Impianto acque nere - Prese interne 12v - Prese interne 220v - 2 WC marino elettrico - Altoparlanti - Stereo TV - Copriozzetto - Cuscineria completa - Cuscineria di poppa - Cuscineria fly - Cuscineria Pozzetto, Teli copri finestra, Telo Copertura Fly, Telo copriconsolle, Telo coprisedile, Tendalino. Dotazioni di sicurezza, zattere, cime, parabordi ed equipaggiamento di rispetto incluso. Lista lavori 2022: Imbarcazione con motori sbarcati - Rifacimento di quasi tutta l'impiantistica di bordo. Invertitori rifatti, nuovo impianto antincendio in sala macchine, prese a mare nuove, autoclave nuova, tutte le pompe di bordo sono state revisionate, lucidatura carena, pulizia serbatoi. Rifacimento antivegetativa con prodotto international, 2 mani - Sostituzione zinchi elettrolitici - Lucidatura totale imbarcazione compresi gli acciai - Verniciatura delle parti grigie della tuga - Rifacimento paioli panche pozzetto, gommatura pozzetto - Riverniciatura roll-bar e ritocchi degli accessori su montati, Realizzazione musone di prua e montaggio - Pulizia catena e segnaletica indicativa - Pulizia sentina motori e gavone alloggiamento catena ancora - Verniciatura sentina motori e gavone alloggiamento catena ancora - Sistemazione bottazzo mediante applicazione di adesivo - Rifacimento bicchierini supporti tender (2) - Rifacimento tavolo - Pulizia e igienizzazione interna da ditta specialistica.

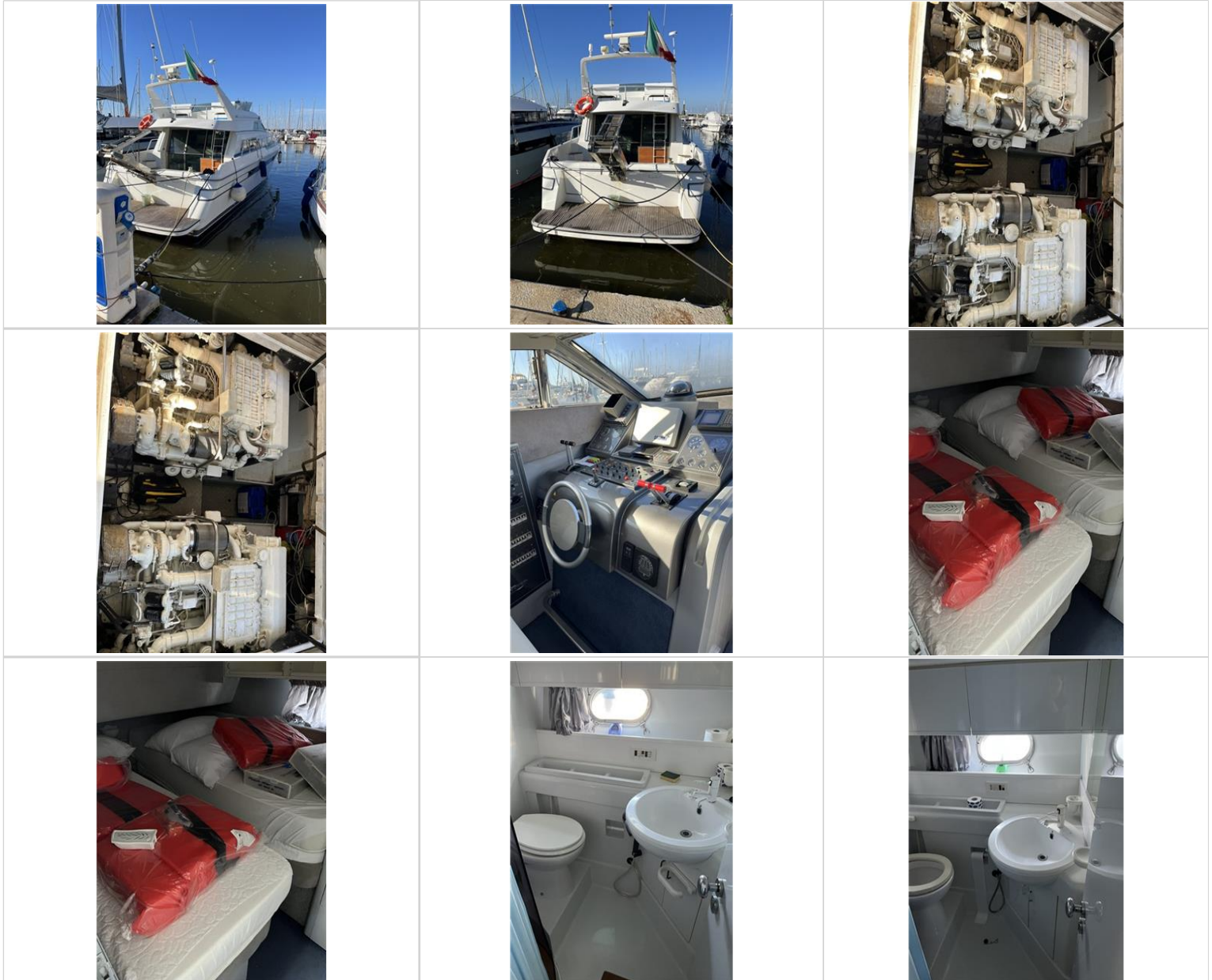
Telefono Tel: +39 335.5617773 - Fax: +39.0584.53517

Referenti Roberto Niccolai - Mediatore Marittimo LI 170 +39 335.5617773 Barbara Bianchi - Mediatore Marittimo LI 202 +39 333.4580941

www.nauticablusea.it - viareggio@yachtdiffusion.com



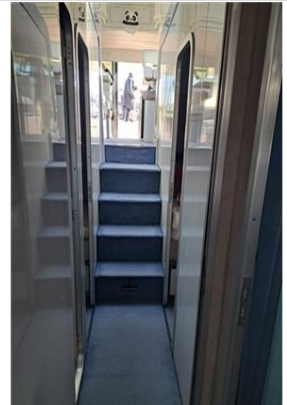
IMMAGINI



Telefono Tel: +39 335.5617773 - Fax: +39.0584.53517

Referenti Roberto Niccolai - Mediatore Marittimo LI 170 +39 335.5617773 Barbara Bianchi - Mediatore Marittimo
LI 202 +39 333.4580941

www.nauticablusea.it - viareggio@yachtdiffusion.com





Telefono Tel: +39 335.5617773 - Fax: +39.0584.53517

Referenti Roberto Niccolai - Mediatore Marittimo LI 170 +39 335.5617773 Barbara Bianchi - Mediatore Marittimo LI 202 +39 333.4580941

www.nauticablueseas.it - viareggio@yachtdiffusion.com

